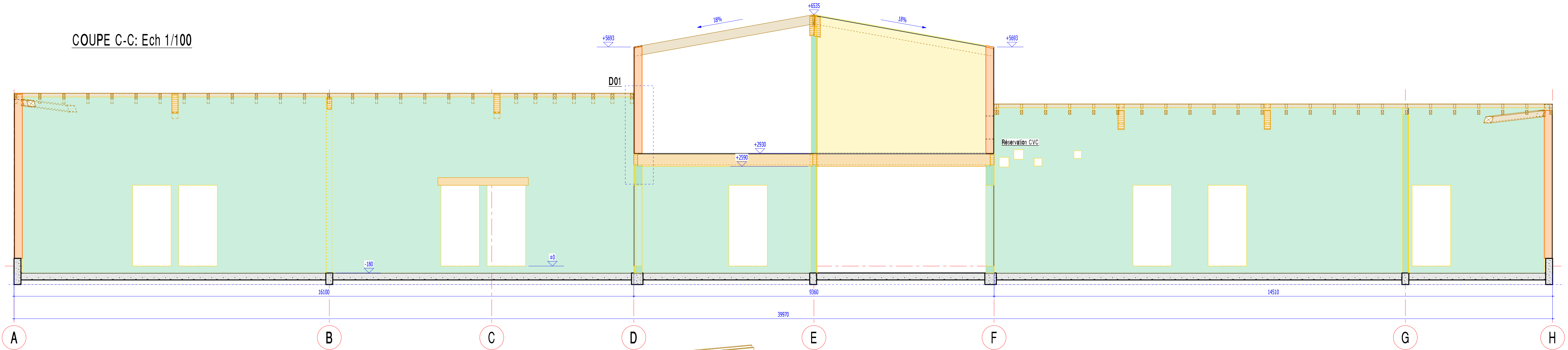
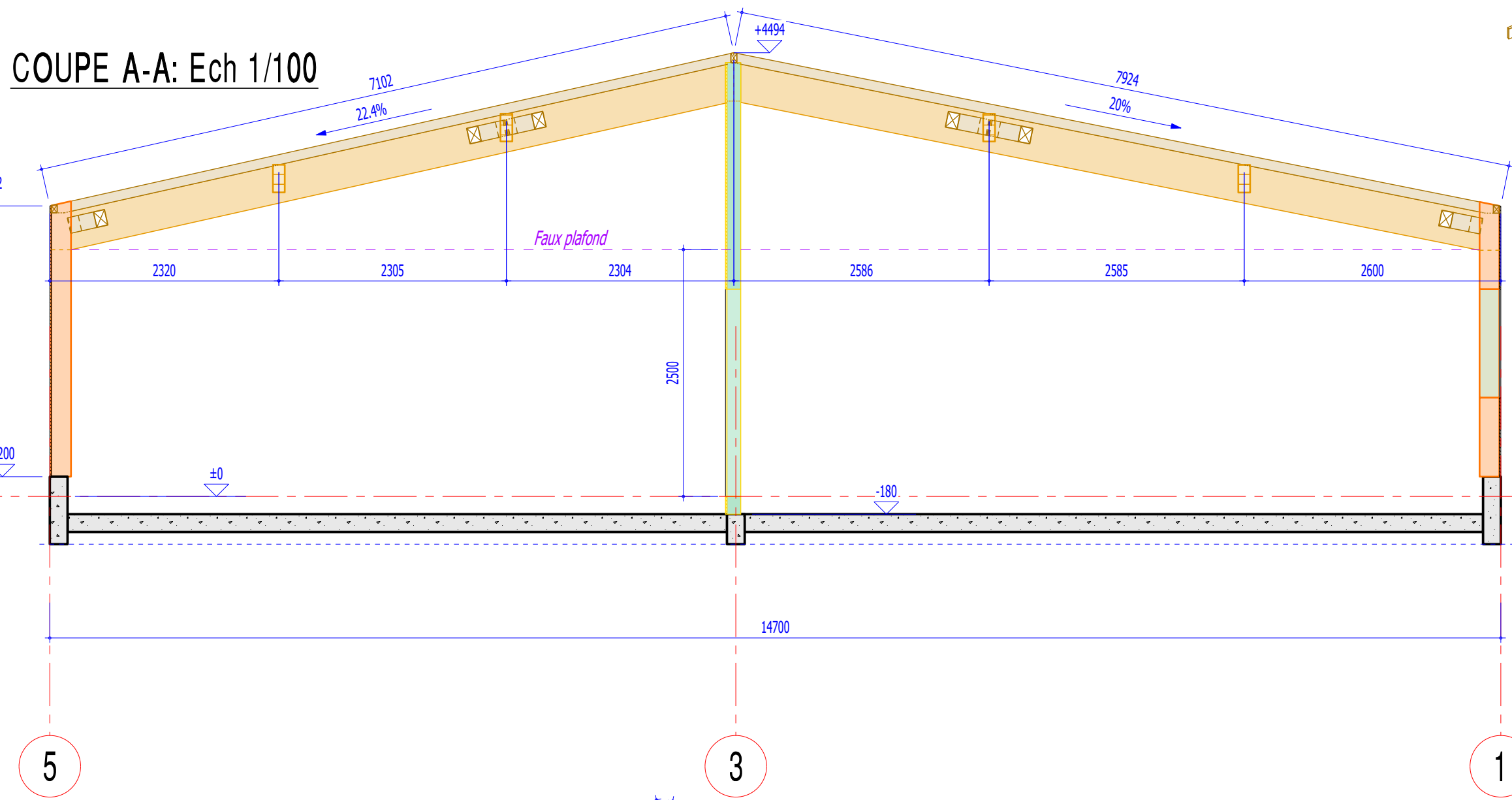


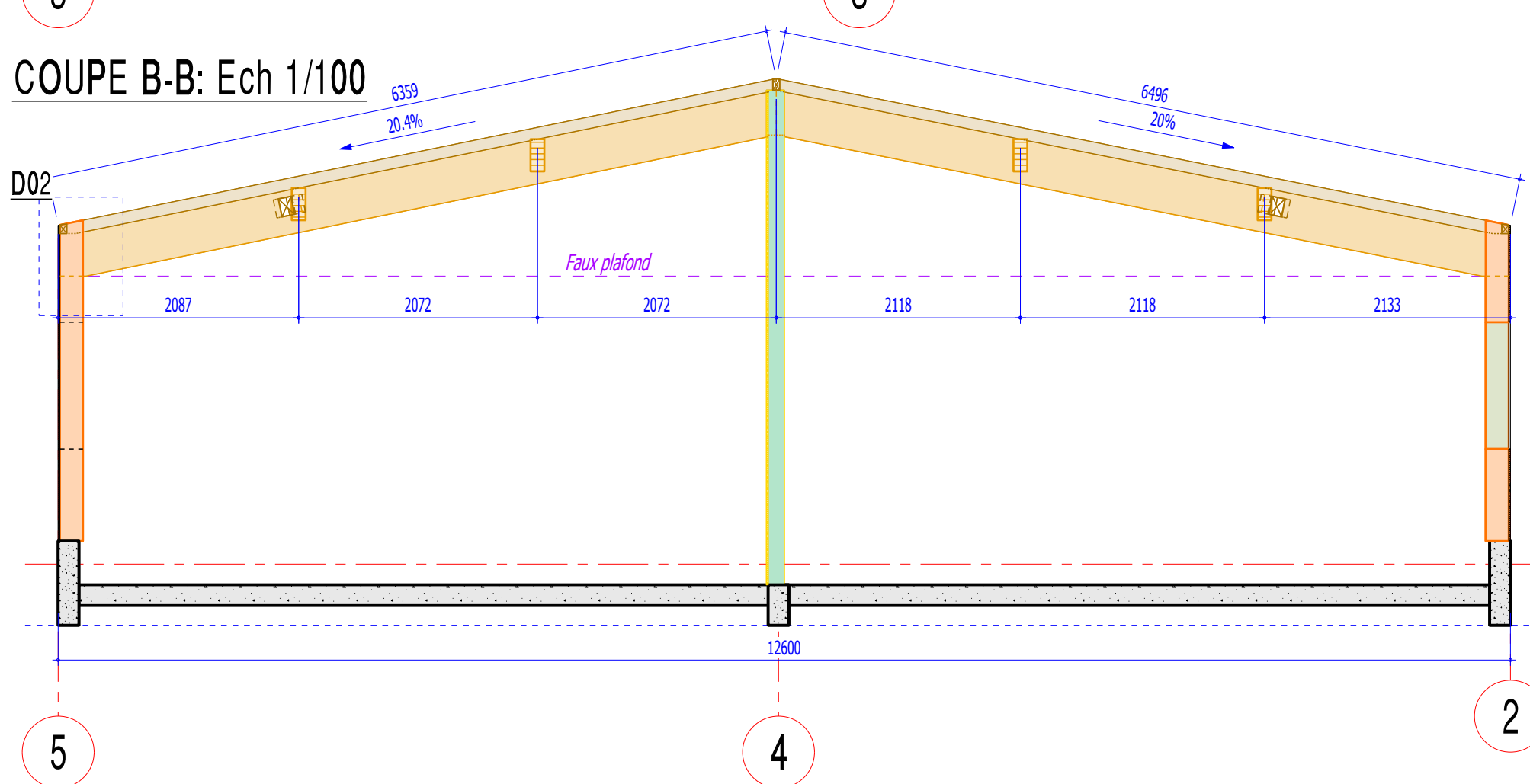
COUPE C-C: Ech 1/100



COUPE A-A: Ech 1/100

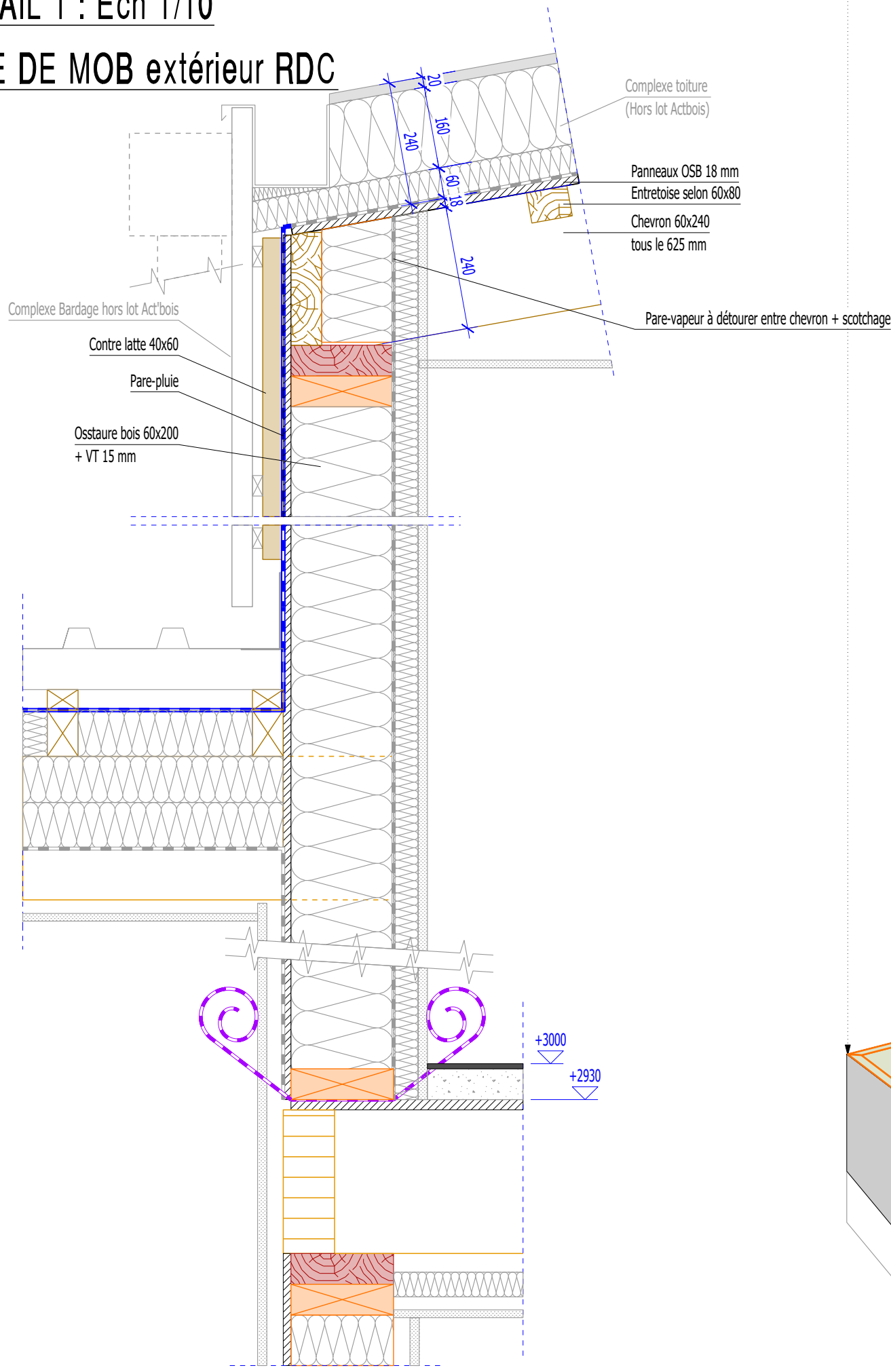


COUPE B-B: Ech 1/100



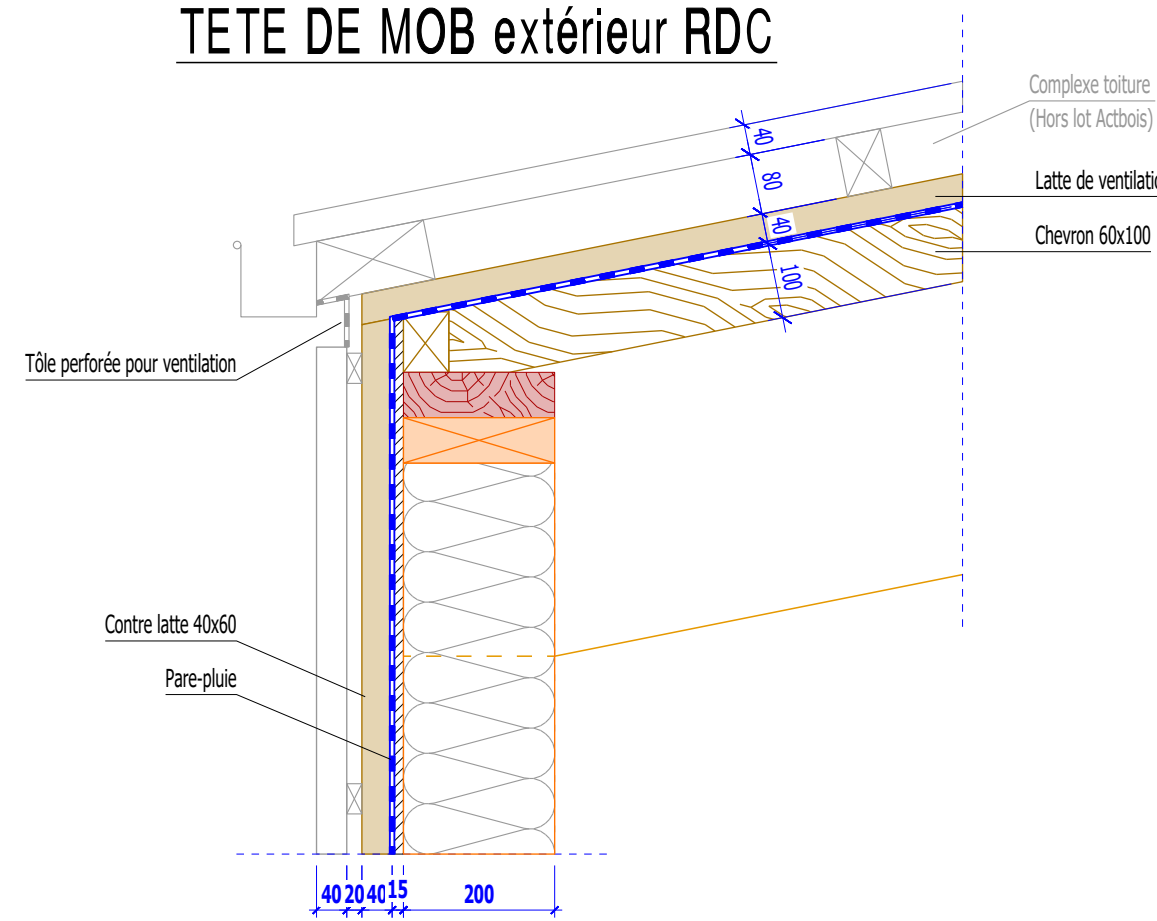
DETAIL 1 : Ech 1/10

TETE DE MOB extérieur RDC



DETAIL 2 : Ech 1/10

TETE DE MOB extérieur RDC



ENSEMBLE CHEVRONNAGE 60 x 240

ENSEMBLE BLC Toiture Haute

ENSEMBLE BLC PLANCHE

ENSEMBLE CHEVRON + CVT

ENSEMBLE BLC TOITURE BASSE

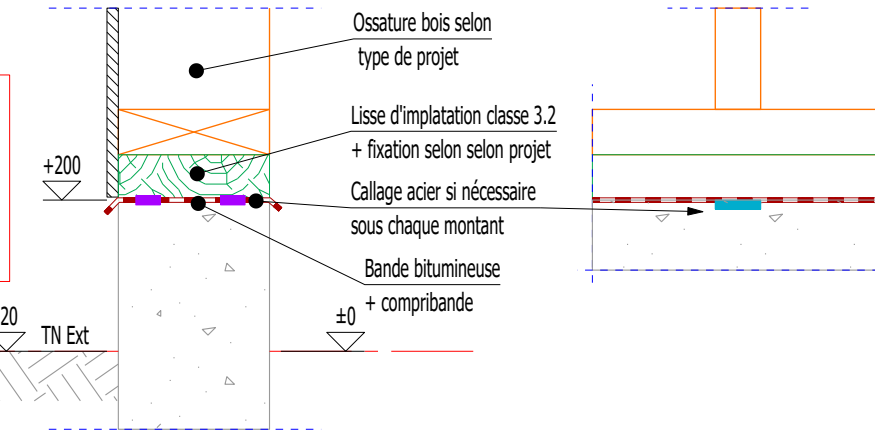
ENSEMBLE MUR OSSATURE BOIS + GROS OEUVRE

## MISE EN GARDE

Les menuiseries détails de couvertures et bardage sont dessinées à titre indicatif et ne sont pas de la responsabilité d'ACTBOIS

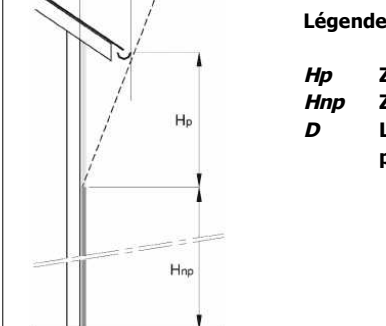
### DISPOSITION POUR OSSATURE BOIS

FIXATION DES VOILES TRAVAILLANTS:  
POINTE OU ARBRE ESPACES TOUTS LES 15 cm SUR LE POURTOUR DU PANNEAU  
ET TOUTS LES 30 cm SUR LES MONTANTS INTERMÉDIAIRES  
OU INDICATION SUR PLANS.  
L'ENFONCEMENT DANS LE BOIS DOIT ÊTRE SUPÉRIEUR OU ÉGAL À 35 mm



### EXTRAIT DTU 31-4

**7.3.2 Protection par les débords de toiture ou autres éléments débordants**  
Le présent article s'applique aux éléments de construction directement exposés aux intempéries.  
Un débord de toiture ou une protection étanche rapportée de largeur D permet de protéger une paroi verticale sur une hauteur H<sub>sp</sub> = 2,5 x D. Sur cette hauteur H<sub>sp</sub>, les pièces de bois doivent être compatibles à minima avec la classe d'emploi 2 (voir Figure 7).



**Mise en garde de l'ensemble des intervenants du chantier concernant les risques de dégradations des ouvrages de charpente lamellé collé**

- Une exposition trop prolongée de la charpente aux intempéries provoque des dégradations irréversibles (laches, noircissements, pourrissements).
- La manutention de béton liquide au dessus de la charpente provoquant des laches.
- La découpe d'éléments métalliques à proximité de la charpente par disqueuse ou tronçoupage est totalement prohibée. Il y a risque d'incendie et de marquage des pièces en bois de façon définitive. Il est donc recommandé de réaliser ces opérations loin des poutres et à l'aide d'outils types grignoteuses.
- L'entreprise se réserve le droit de demander des dommages et intérêts en cas de dégradation de ses ouvrages de charpente.
- La coordination des lots est essentielle et doit tenir compte de ces remarques.

**Tolérances des ouvrages en maçonnerie à respecter par le Gros Oeuvre (DTU 31.2)**

- Tolérances de dimensions des ouvrages : l et L d'implantation ± 1cm
- Tolérance des réservations : l et L ± 1cm
- Tolérance de niveaux : +0 - 1cm
- Prise d'installer un termin au niveau de référence +1.000 m
- Equerrage : ± 11cm sur 10m
- Rectitude des bords en plan : ± 5mm

Ce plan est la propriété du bureau d'étude ACT'BOIS et ne peut en aucun cas être reproduit sans son autorisation.

PLAN N°  
02  
Phase  
PRO  
Date  
17/03/26

## COMMUNE DE VAGNEY

## CONSTRUCTION D'UNE MAISON DE SANTE PLAN GOUPE DE CHARPENTE COUPES & DETAILS

CHARPENTES PERMANENTES	HYPOTHESE DE CALCULS	CHARPENTES CLIMATIQUES DIVERS
<b>S.A.S.</b> Société d'Architecture et de Construction 10 rue de la République 54000 NANCY Tél : 03 83 31 11 11 Fax : 03 83 31 11 12 Email : info@actbois.com Site : www.actbois.com	<b>S.A.S.</b> Société d'Architecture et de Construction 10 rue de la République 54000 NANCY Tél : 03 83 31 11 11 Fax : 03 83 31 11 12 Email : info@actbois.com Site : www.actbois.com	<b>S.A.S.</b> Société d'Architecture et de Construction 10 rue de la République 54000 NANCY Tél : 03 83 31 11 11 Fax : 03 83 31 11 12 Email : info@actbois.com Site : www.actbois.com

Bois Lamellé Collé	Bois Massif	Fermettes	N° Attesté	25-088
Qualité GL24h	C24	S235JR	Echelle	1/50 - 1/10
Classe d'emploi 2	2	à définir	à définir	
Finitions à définir	à définir	à définir		

Ind	Nature et modifications	Dates	Auteur
0	Première diffusion	17-03-2026	N.D

Bureau d'études structures bois et métal  
2, Allée Gaston et Victor Enhard 90110 Rougemont le Château  
tél:03-84-23-72-81 - Mail: actbois@actbois.org

